

热烈祝贺

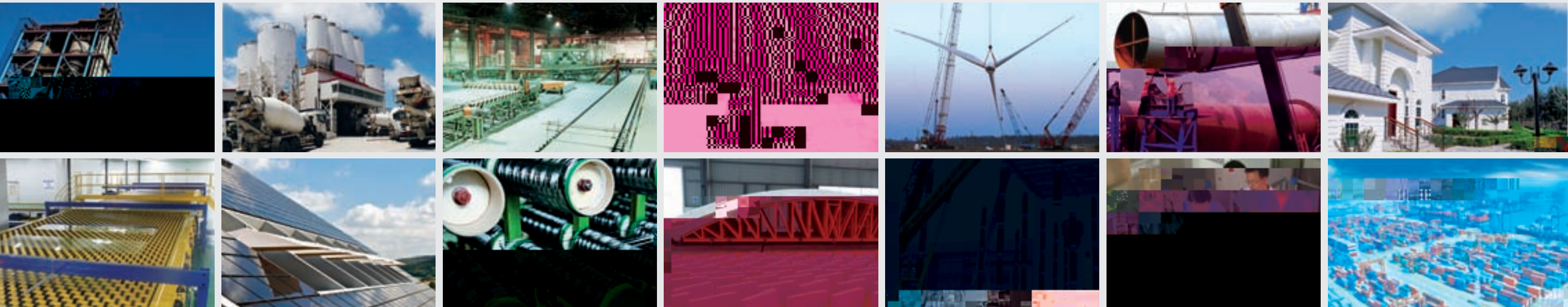
中国建材集团有限公司

2017年工作会议

暨第一届职工代表大会一次会议

坚定信心 继续前进

打造世界一流的综合性建材产业集团





# ± ÿ ¶ v X ] ‘

÷, ð

p%6bKBW%... Œÿ ñæpà» ŷLçñKöæÖ•\$E6f×7žK ³vç  
ñÈ Œ ^±çñÈÄËä &!çñÈ†Đ†h !fçñì¶ñKÖ•\$E6f6b  
ÿa2K6...Œÿa2ì

¶ñKGB NĪE×7 ×5 =Đ^K öæÖ•\$E&X=¼ ¶Ó×5Ö- ÷ì\$  
ÅKB•« zMKÖ\$E6f- ÖE6fAA KÖ•\$E6f> . \$EÇ† -6  
FbÆĪ€€}Ó\$K6f×7• Bð;žKK6f ÄŠ\* KžKŒ yei Ì  
¶ñKGB°! (ÿB?½à !K%Hp! ŒËµāsÿKAĐô -0KÓ,,  
4 ŒKK! RN Kib² - K (ÿ××†1KjDÿ7ÉKLÉu 6Ö% È6ÖS]  
-žsŒÿÁ,-Áì

¶ñKGB7!Xp\$xy2@K!ÀËä K,,ò" ÉÈ" ÉËf4 («Éä  
p»M 2ÿK²7 ~x³! K²(• Đp¶Û¶xÿKb ÿeRK³0•³~6³4/³  
@^¿±X K -2-³á- ^ì!Á!áì

¶ñKGBb= YÖ<~KžF]-†h ô÷Kf¿ •« " A 1%5  
°K™ ^Ëì;PĚžv-Kx7p-Œp•FĪ&Ÿ<L2-Ū?  
zšÿäË&Xì

¶ñKGBb= Y¿ f/Đô 5°K†ĐpĪÓ ĪKAp)Ó •ÿK'XpĪä  
¶áÿä÷"1K† &X^K]fËË È W >Èð×7»%ŽAKxÿ†h&X •  
³LĪ

ĪE™ 2ñ&X -Ö N\$ÿ B Kj'P³6f×± &XU, ÷7çPK  
GB%Œ &XL'K%A7\*4,-É«žK'K%.- ~x³-6K%ð9  
Đ äĐ-0K%‰ŒŒf¶É:4K%<Lx± ŠôU,-U LÉĐKx5  
KæGB™Á/ LÉ zÖKCBy¶z^ L ÈØ•Ëzµª±,, -0çËz%%  
¹Öô÷•¹K,%±±A ,!ÈSAL!:-ŒŒU ! ¹ U ĩ%•¹ðOK  
æ6f\\x4H !Ûç,ì

±ÿ¶vKX]‘ Ì ñæ xyĪ-À:D ¶ñKb™³ =PA¼KGB•ŽÄ  
B(i FZĚKcc™ †hËX-15 +•K \$ K1 GBª±ÿ  
¶MKGB 1è¼!Û\$E6f°¶M/ÈMG™³ =Đx³  
Ûkþ ¶ñKGB1 fF™>÷ ðN,ÿ"v Ö<†%K™•« ••• c.--  
¼K™Ö•\$E KW,Æ¼Kf¿ Ö<B?Wkô:KX]†ĐLÉ†hK'XLÉ.  
%•É«žKKAĐ! Œ-ìµās1%-0¹zK\$ àÉÉËä Đ&XKK!i4ÆŒ¶  
6 \$E É6fK>ÔsK •--áj B,ÉZ àð7G}7'@

# Contents +G

ñf /G³ /H

中国建筑材料集团有限公司 中国中材集团有限公司  
重组工作大会



1

GBTPKb

p"iny Ö•\$E6f% B  
iW̄ ÉQrÜ,"x A  
•Qø£ A

j fY  
, -Y

...<j·Y [IHKDUY! DPN  
& \*öY Ö•\$E6f]ZLÉ  
p„iny Ñ K /Pāp„% B  
p„Å/Y ‡\$ ÅbY  
p œY  
Ö•\$E6f" fp



Gr !H

ê¥  
±ÿ¶v X]‘

5Ô  
ÏE×7

Ö•\$E6f7'F•LÉ1z¼•W  
ÏE×7œÚ·:]Æ],Æ

/Đô

Ö•\$E6f7' ñ --, Öžbv2W\° 8 ÅW  
÷, ðMöu, ;'XÿAy »•1z  
u, ÇbÝÖE&Jf¶R <W 1WW•<ê7W  
Çc•òN ALÉ«¶î'´ % Bn ¶

\$4

÷, ð XªÆœ´ :ÆJ&XG\$4\*H\$&0ñW  
÷, ðªÑ7•& êR• &Xv²  
6f--.]ZLÉ»•  
Ö•\$EJZÑ³\$EeœÖ•1É7Q  
Ö•\$E6f• à~6Q2ŠÍ%Ff

18

21

---

34

32.5

32.5

48

50

24

30

36

40

44



&

(

#

' (

S" # (

S" #)

6 S

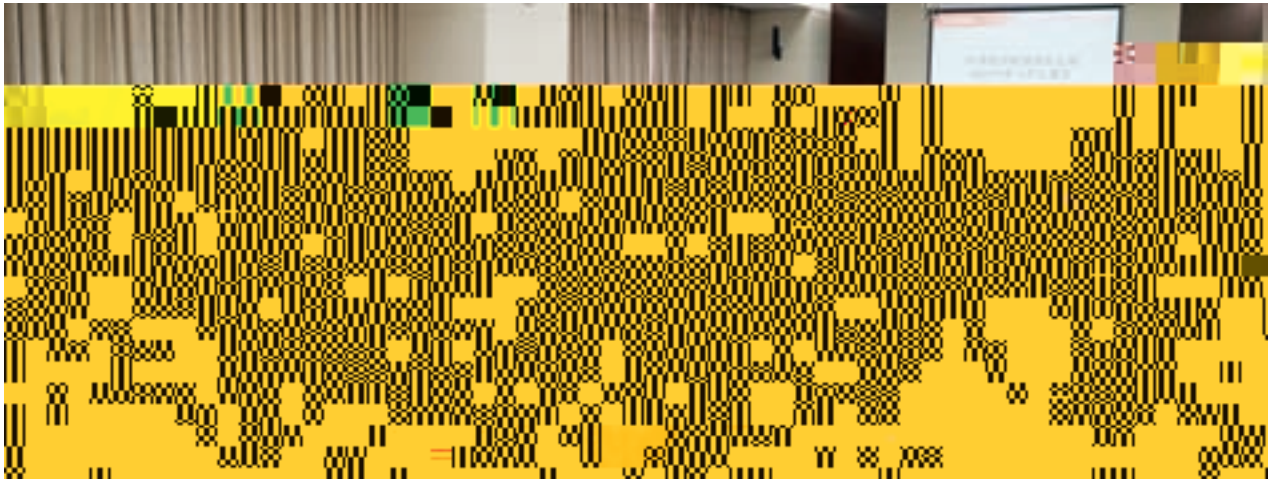
S%

6

ú

%&

S" #)



&

S" #)

2016 12

1800



& "

& "

S" #(

#S

' "

#\* " "

S"

S" #( #S \*Z+

S" #( #S

S(

& "





#L#/#

S"")



2016

360

# +  
S" # (

S" # (

% "

# (

S" # (

S" #)

S" #)

#L# S





S' # ( #S SS

;FA



S" #( #S S)



% " "

§

... "



# CSI CEO

2016 12 12

CSI

2016 CSI CEO

A ^T Wdf

CSI CEO

CEO

MS` [x^V Ed[U O^eW FWd S` Va Ga`ly ^W

FWd S` Va Ga`ly ^W

CEO Ed[U O^eW

DS^ [S CEO MSZW VdS S[ YZ[

CRH CEO A^TWd MS` [x^V

WBCSD PWWdBS]]Wd CSI

PZ[bbWFa` fS

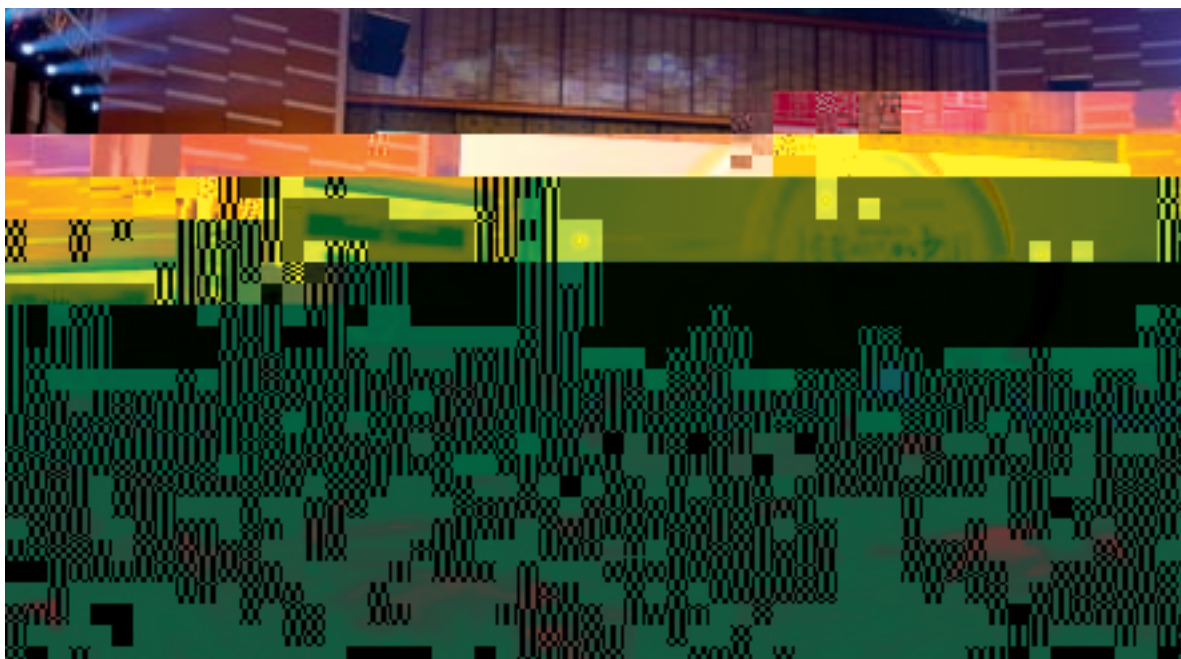
CSI 2017

CSI

CSI

CEO





2016 12 18



12

2016

2016 12 3

2016 12 8

2014







2016 12 11

13

9

2015

4





16

1

1

“ ”

11

3



1 9

5

COD

H

3.0 / /  
32.7%

TFT-LCD

270 /

/

15

0.2\_ \_

3

0.5\_ \_ 0.4\_ \_ 0.3\_ \_ TFT-LCD

1.1 0.2\_ \_

20

16

1

1

11

3

7

1



# 企业的创新与转型



1750  
2 2050  
50 70



1912

1985

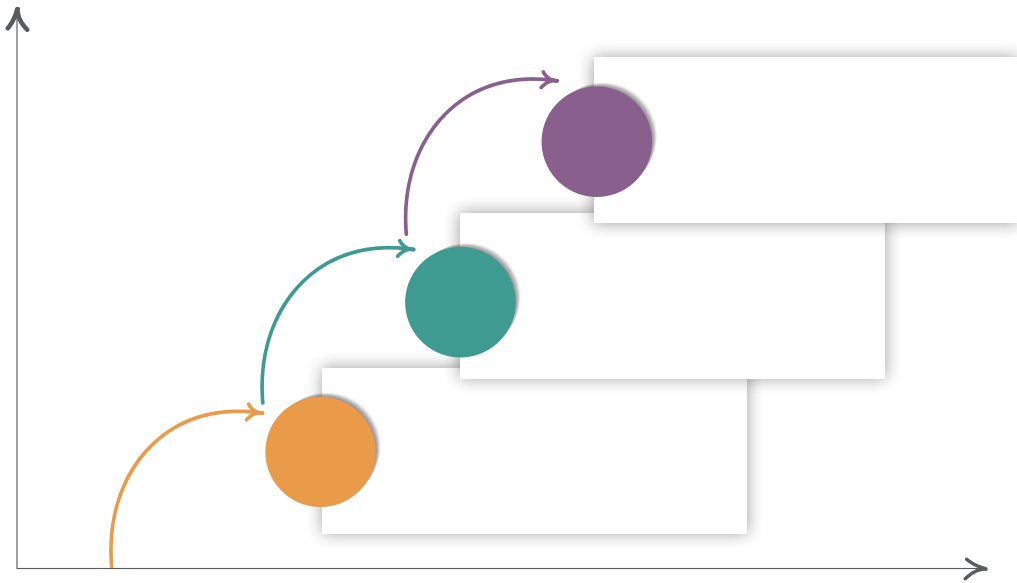
Ý 0 <D€¹ K •#@ μ'<D€¹ KhM - Ʈ ð\_p É¶ H øÝš Ʈ 5 μ 4À !

1965 1985

1997

2013

3M



1700

50

v

T800      TFT  
17.9   CIGS



32.5

32.5R  
32.5

**32.5**

32.5

32.5

32.5

2013 2013 41

32.5

32.5

2014 12

GB175- 2007

2

1

32.5

32.5R

2015 12 1

5

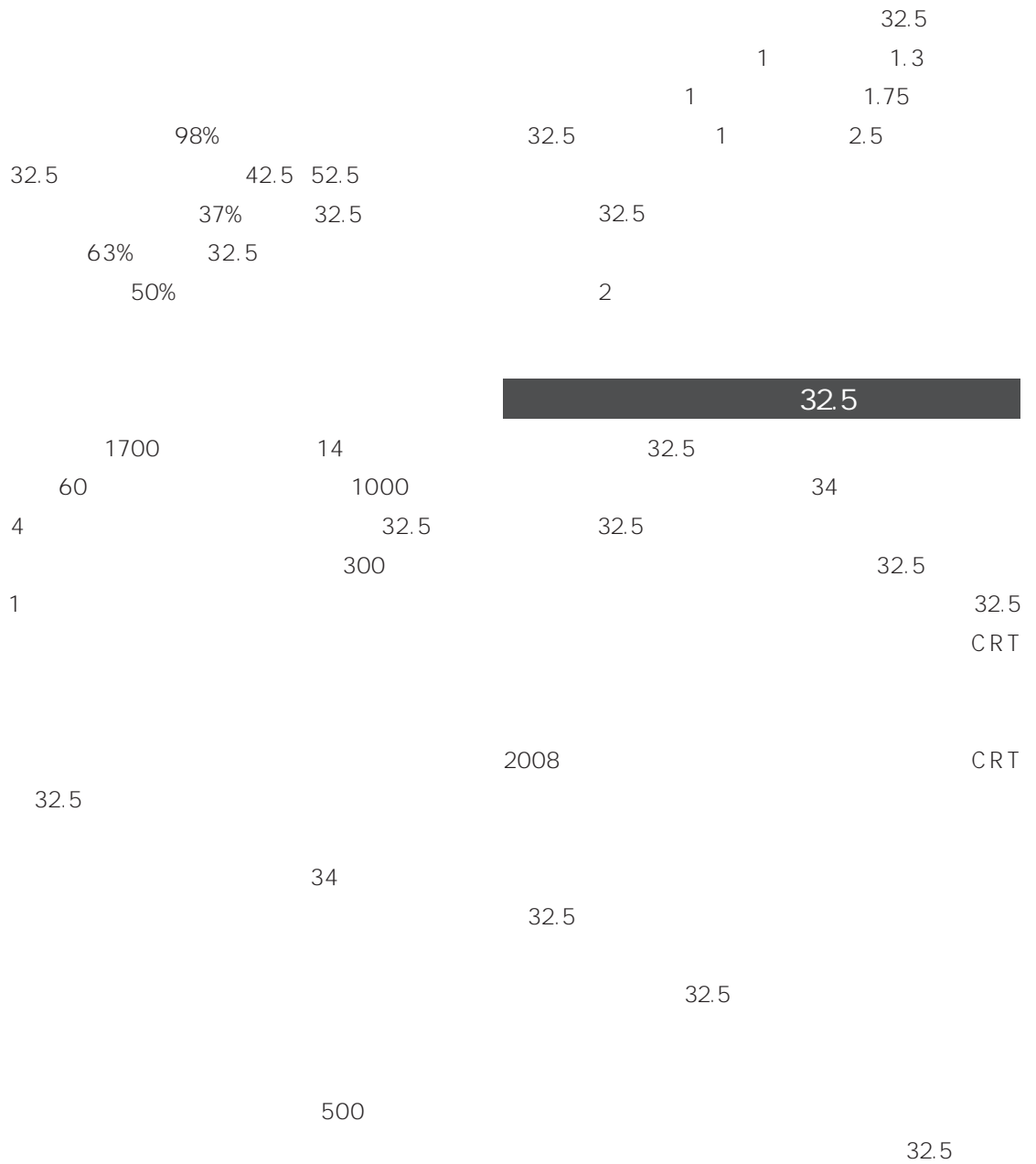
34

32.5

42.5



55  
325







32.5

2016 7 1 32.5R  
2017 5 1 32.5

32.5

39%

80%

34

32.5

[ 51

W



32.5





1 25

8 26



🕒 8 15

8 24

9 1

9 8

9 13  
500  
500

CRH

9 26

9 9

9 26  
500

9 30

500



🕒 10 11



🕒 10 14



350

🕒 10 8

🕒 10 12

🕒 10 13  
500





🕒 10 15

2500

🕒 10 19 -11 2

🕒 10 20

800  
10

🕒 10 17 18

🕒 10 20

10000 P14

🕒 10 24

" " "





🕒 \$M

êRÖ•êW I v² i ù  
 & Ê W ™ à àKÖ•  
 \$E6fntÖ•L  
 É AêW I&X  
 ÊœOf nÖ•  
 915W  
 X69

🕒 11 5-6



🕒 11 22

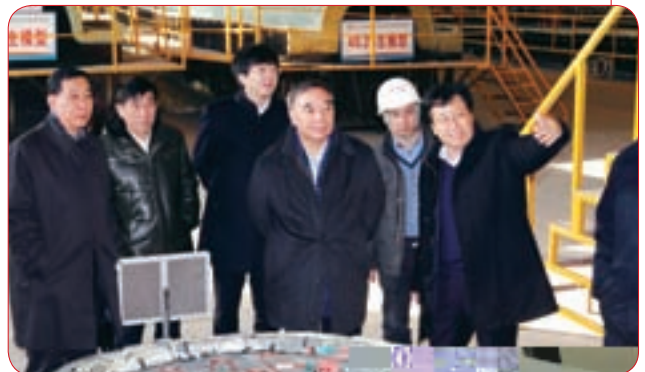
EPC

🕒 \$ ÅÖv7ã÷

🕒 11 9

15

🕒 11 22-23





🕒 11 30

🕒 12 11

🕒 12 14-16

DALSEM



🕒 12 8-9

🕒 12 12

🕒 12 26

1300

CSI CEO

CSI  
2016

500



CTC

1984

2016 CTC

2005

11 9

2015

6

7.27

1

2001

3 0



631

6

3

1.

CTC

CTC

CTC

2.

CTC

3.

CTC

CTC

2013

2015 CTC

6

15

CTC

2

CTC

CTC

CTC

18

3

3  
A

5



4.

CDM  
DOE

CTC

IECEE CB  
CTC  
2.

7  
ISO  
3 IEC  
CTC

CTC

2

3.

CTC

CTC

APEC G20

1.

CTC

CTC

1989 CTC

PPG

AAMVA

5

CTC

1.

CTC

CTC

CTC

CTC

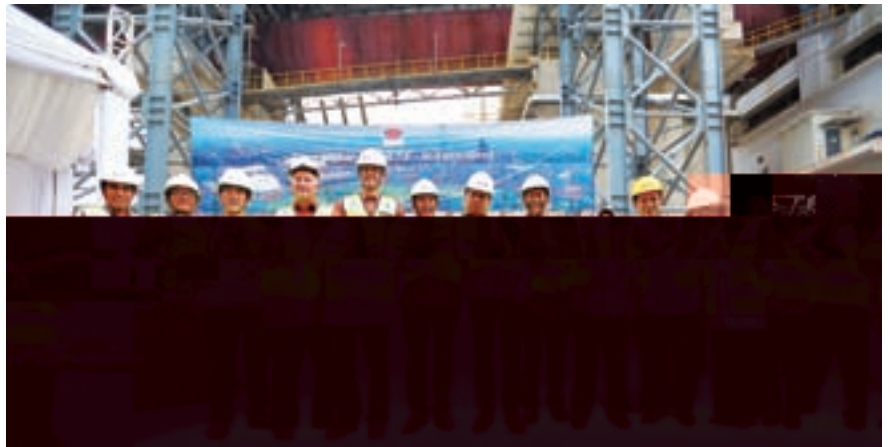




I` VaUW_ W f	10000	140	10000	EPC	" "	I` VaUW_ W f
I` VaUW_ W f				400	EPC	
I` VaUW_ W f		3				
I` VaUW_ W f			70			
I` VaUW_ W f		9				

14.3

7.2  
21.5  
40



2300

4312

100

118

90000

195336

37986

30355

1817

I/O 20998

5000f/Z

1000f/Z

2 13200

1600f/Z

600f/Z

2 12800

7.2

500f/Z

300f/Z

22 W Se] [fS

3

HgfS\_ SKSskS TdgTS

14.3

2





10316fN  
706.6] CS^Y] Y  
20.06] WZ/] Y  
2.7\_ YN\_ ^3  
100%  
100%  
100%  
100%

QCP

2013 7 17  
2016 3 28  
32

3500 100  
29



2016

E8

5 28

8

3

8

2016

2018

CEO

10

6

8

20

1:10

1500

1000

50%

1:30

8

0

.03

3





2017



— —

2010 2

2012 4 3

4500

250 465 580

2012

2012



2012 8

2012

2013 4

2013 7

500

4

2014

8

239

238

7560



2016 1 3 .....  
11

5

30 1.2

500

.....

2016 7 150



2016 12

.....

2017

2016 10





L

20

12



500

\_ Sd] Wf[I W

SOE

0 @

3000

15%

45%

30%

J.P.

785

1000

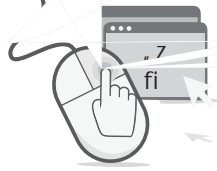
— “ ”



100



1921  
28



05

" " " 2016  
NO.1"

2016 12 28

2016

2016

NO.1

35

NO.1

09

06

2016

12

2016

T700/T800

10

07

" 2016

"

2016 12 26

2016

2016 12 2019 11

11

08

L

" "



12

15

“ ”

2016 12 29

6 49

160

40  
4

16

2016 12 15

13

17

14

18

## 两材重组跨新年诗两首

中材矿山建设有限公司 孙旭光

数九寒冬跨新年，  
两材重组绽新颜。

源是亲兄弟，  
相互知冷暖。

普天同庆共迎新，  
行业巨龙冲云端。  
企业重组非易事，  
齐心协力闯险滩。  
步调一致稳推进，  
有条不紊思虑全。  
重组当年开门红，  
经济指标全实现。  
建材航母欲远行，  
顺风顺势扬风帆。  
整合协同显成效，  
硕果累累香满天。

温良恭俭让，  
厚意在心间。  
顶层设计全，  
组织架构建。  
业务精梳理，  
高效求精干。  
人员已就位，  
定岗加定编。  
责权利明确，  
信心倍增添。  
定位把握准，  
使命全了然。  
功能无偏废，  
重任勇承担。

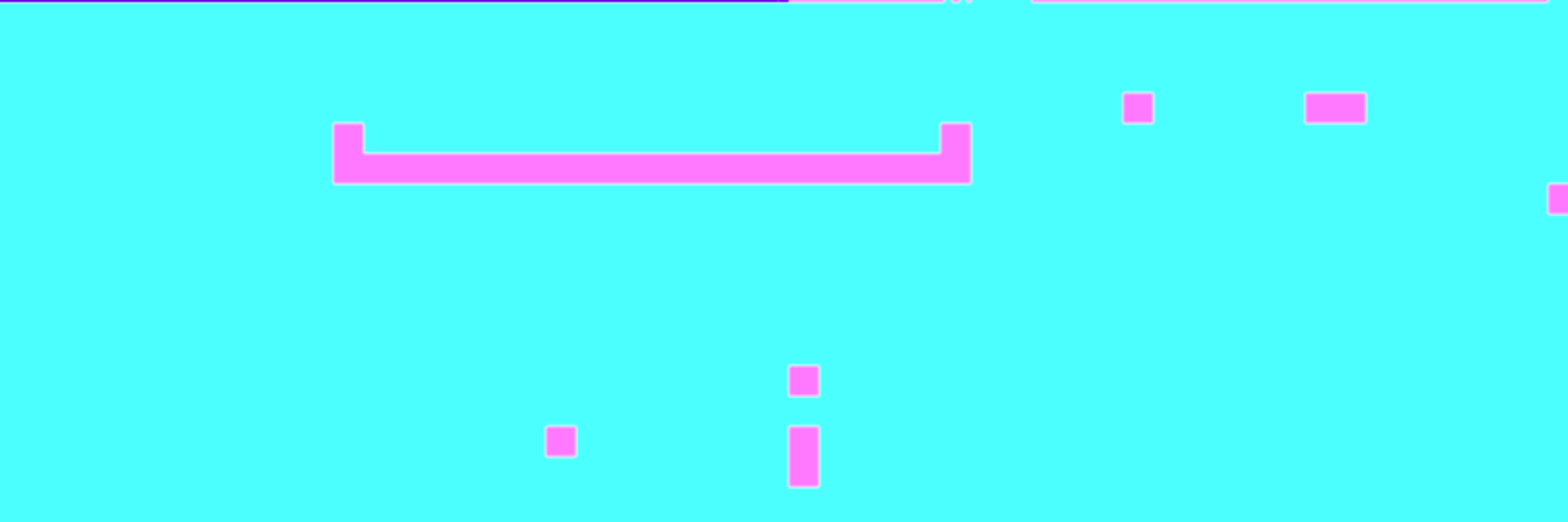
## 新年有感

蚌埠玻璃工业设计研究院 李志铭

信心目标画图中，  
改革创新添活力，  
男儿志气甲天下，  
党建路上品文化，  
翘椅浪漫赏晚霞。



不融獲西 合 者



志和德創

德和志創

德和志創