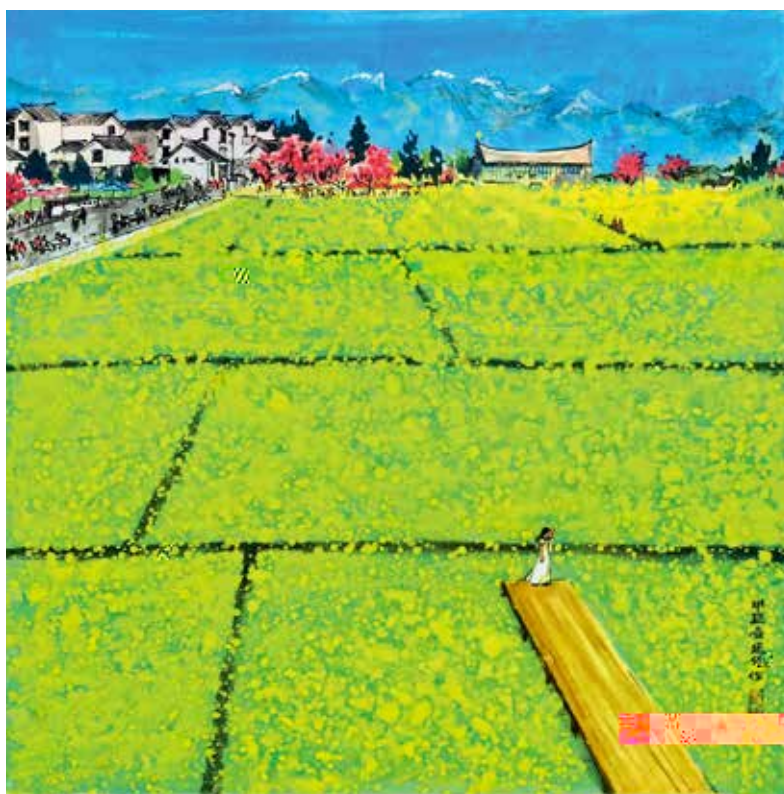


# CNIBAM 中国建材悦视界



答题闯关 向“新”而行

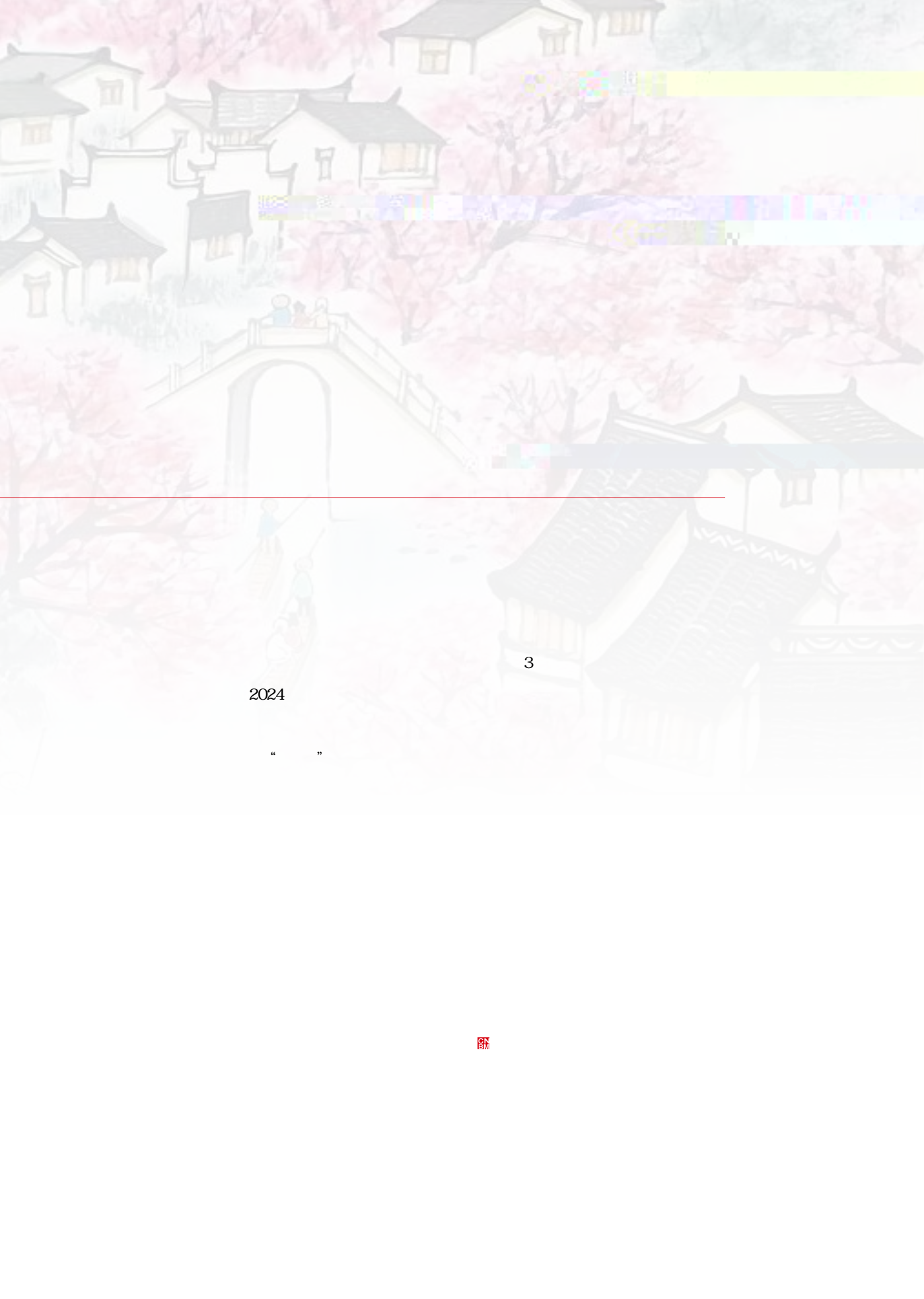












2024

“ ”

3



5 a` fW fe

\$" \$& # #) \*



/

#)

\$

#" " " %(

" # " Z ( \* # % \* # \$ \$

" # " Z ( \* # % \* ##

&#

\$#" '\$ \$+\$' \* 2 ccžJa\_

#

\$" " "

&(

---



---

\$

---



---

\*

---

2024

#(

---



---

\$(

---



---

%)

---



---

&(

---

---

' %

' (

' \*

(\$

---

---

---

---

(&

---

---

+

---

---

(+

(

---

---

))

)\*









# SPECIAL REPORT



# 答题闯关 向“新”而行

\$" \$%

.....



#"





#"

E = 8

#" "

#" "

#" "

\$" \$%

' "

#" " "

' " %

#"

) ( # " \$ ' )



\$ž F ## " " ) " ? B S

#"

#" "



%%

#" %

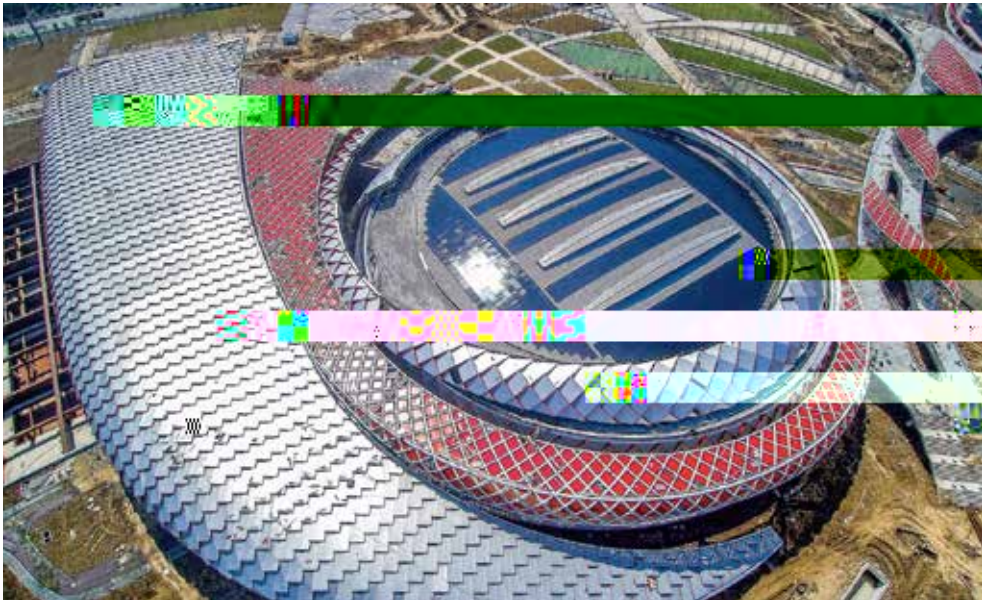
#" %



#

.....

" #



# '

\*

" \$&

" \$%

" \$&





" \$ %

" \$ %

+

#\$%&'



\$" \$%

#\$' &

\$(

\$"

\$(

\$" "

? =%

3;

\$" \$%

\$" \$&

3;



' \* .....

\$" \$%

&' ž(

\* " ž\$%

)'

#" " "

\$" \$%

)ž( %

##ž&%

' ž) % \$&ž&%

&ž&

" ž\* %

\$' %



' ' +



# 再接再厉 继续锚定“六件大事”





# '

( )  
#" \$'

\$" \$&

\$Z'

F##" "

)" ? BS

" #







++ (

%" %

%"

+



+83

\* " %

+



\$ #+  
3;

\$Z'

3;

#\$' &

#"  
\$Z'

\$(

##

#\$



) ž( %

##ž&%

' ž) % \$&ž&%

&ž&

" ž\* %

\$' %

' ' +

' \*

&' ž(

\* " ž\$%

#" " "

9 D 7 7 @ Ž 9 B F

% " %



# \$ % & ' "

# (

' ' % & # %

# "

# "



&" %

\$\* %

+



#\*

\$\$

3

) " " "

) \$ž %

( ž %









\$" #+ #"



' 9

\$" \$% &

##%(

&)(

# " "

&" "

(

视界

#++&

珪

#'



%"

#

( &

.....



.....

#\* "

ž

\$" " %



#

\$%

#(

#" "%

&

#\$"

(' "

+\$"

,

.. "

\$

(

\$

' %

\$ = \$ =

视界





\$" #



%&

%&

#

\$" \$\$ # #

v



%ž # " \$"  
 ( " " \$" # \$ 9 ; E  
 ( (

\$" " "  
 \$" # %

\$" # \$ %" # %" \$ %" %

#" %" '

& \$" &

#&

\$" #' \*

(( ((  
 ( #( \* \*

#

\$" # %



\$" #%

\$" #(

%" \$

%" #

%" #

+ \* %

#" "

\$" #( (

&





†

##

#(

#+

9 6 B

\$" \$% &

.....

#++"

\$" \$%

.....

#++" + \$\$





3#

\$" " "

#" "%

&' " @(

#( (@)

#

;%\$Z\*

( ' ' " %  
# " " %

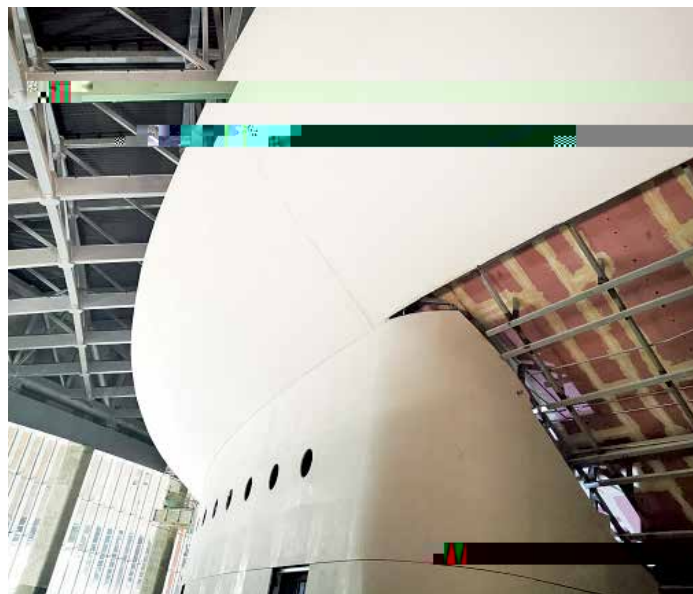
++%

%&

' "

# " " %

\$" \$\$





%( ž)

#\* ž

&\* ž#

#% ' ) ž\*

' " " & ' "  
# # " " Z \$ " "  
)  
\$ \* '  
# \* \$



|

8











“

”

“ 863”

“ ”

“ 863”

2000

“ ” “ ”

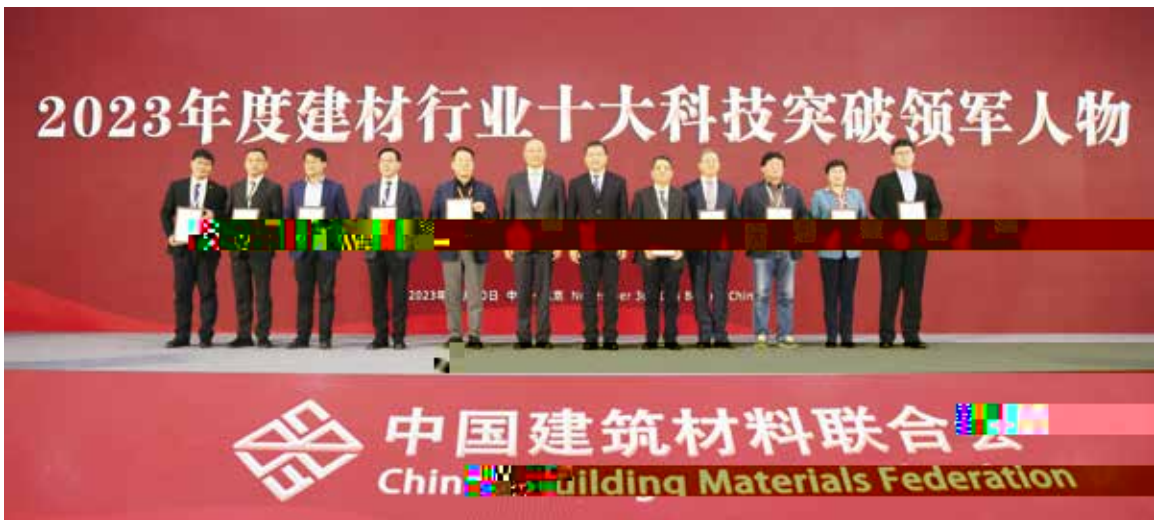
“ / ”

”

“ ” “ ”

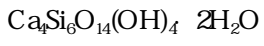
” 6

2023



2023

C- S- H



C- S- H

97

5

1.0MPa

10

2

3



69

4

6

6

21

21

“

5000

700

”

6

“

” “

”

“

10

”

20

“

”

“ ”

“ ”

” “

”











#++' +

## 学习毛笔书法的心路历程





牛耕沃野動俯首  
龍灑甘露勇抬頭

任德

煙悲雨嘯黍華生  
宮闕舊臺帝京  
若問古今興廢事  
請君祇看陽城

蘇田子光題長沙地塔一寺中辰五月利任德





美在中建  
材奮進新時代

癸卯嘉善劉波書

厚德精

祖

諸盛世百乘

工匠  
載

祖

樂國泰民安



礼赞  
新时代  
奋进  
新征程

中村亨达唐建华书



礼赞  
新时代  
奋进  
新征程

礼赞新时代 奋进新征程 中村亨达唐建华书









環

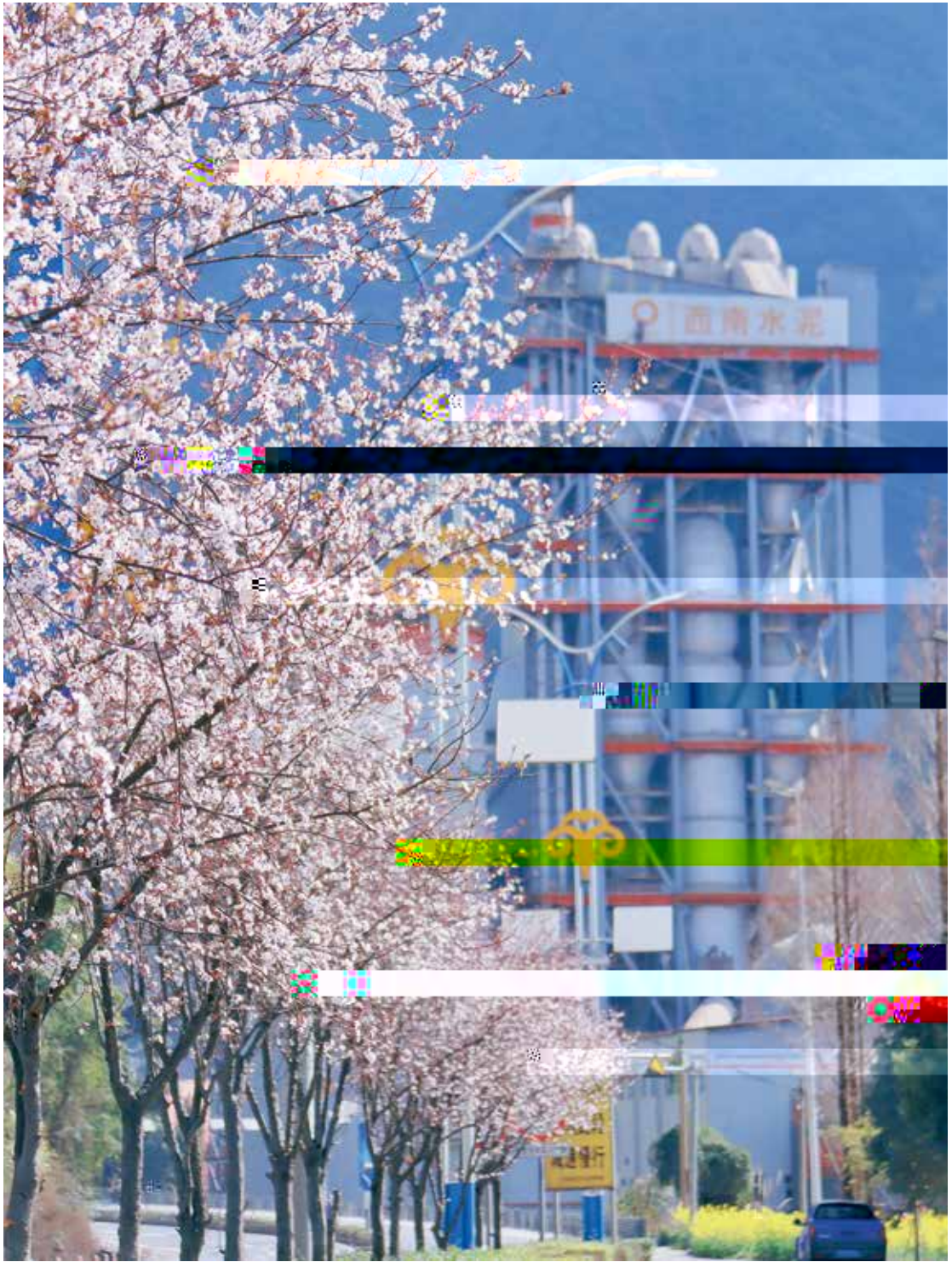
王威力

天宫二号空间实验室











v

v

\$" #'





# 材料创造美好世界



\*

E;@A ? 3

[ efSYdS\_ ↑ ]W[ XSUWtaa]

E;@A ? 3







书香



1986

50

“ ”

“ ” 2012

“ ”

“ ” 2016

C

¿ Ü î



“ ”

2021

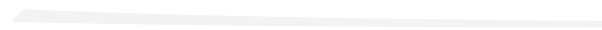
GDP

32.5%

“ ”







Effective Executive  
1966

The

“

”

6















۱۰

۴۴

۳۳

۴۴

۳۳

۴۴

۳۳

“

”

“

”

“

”

19

9

12

40

50

10

“

”

“

”

“

”

“

”















中国建材



扫描关注官微  
查看更多信息

[www.cnbm.com.cn](http://www.cnbm.com.cn)